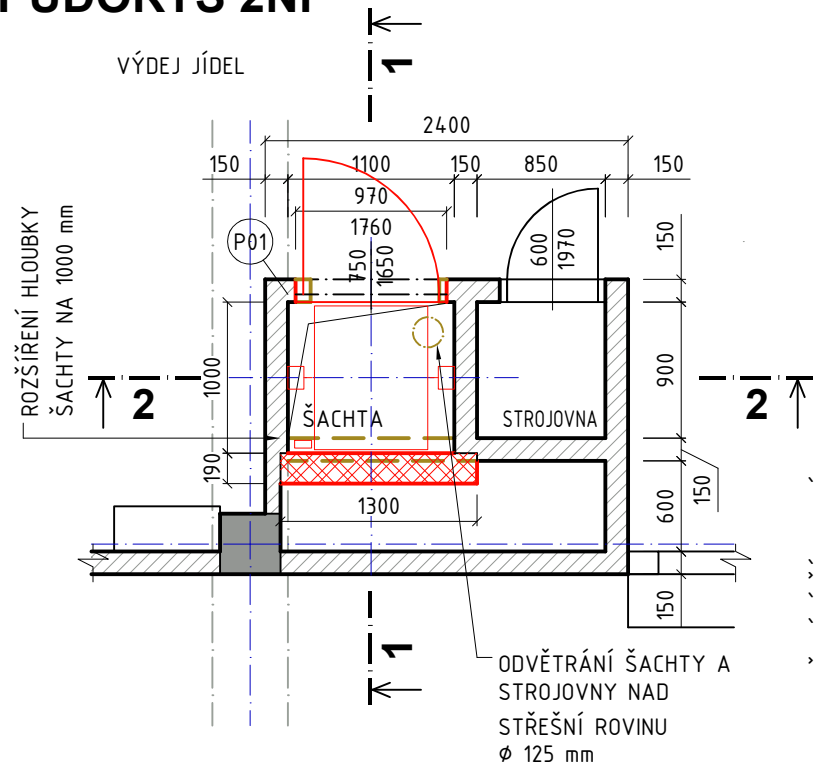
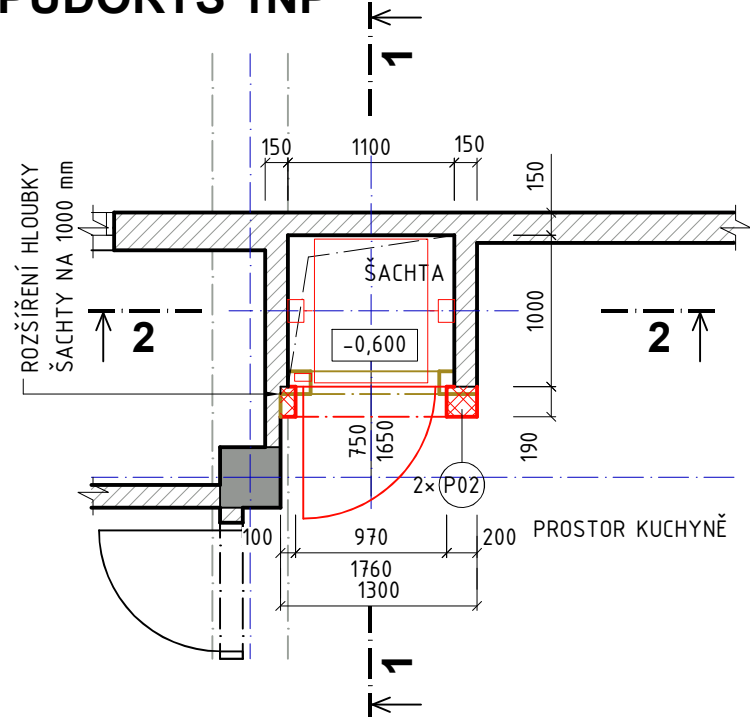


# PŪDORYS 2NP

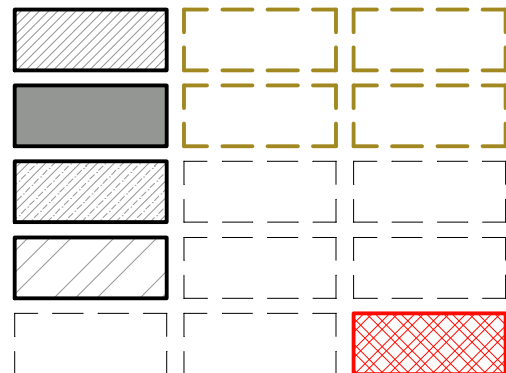


# PŪDORYS 1NP



## LEGENDA MATERIÁLŮ

STÁVAJÍCÍ ■ BOURANÉ ■ NAVRŽENÉ ■



## ZDIVO Z CIHEL PLNÝCH PÁLENÝCH

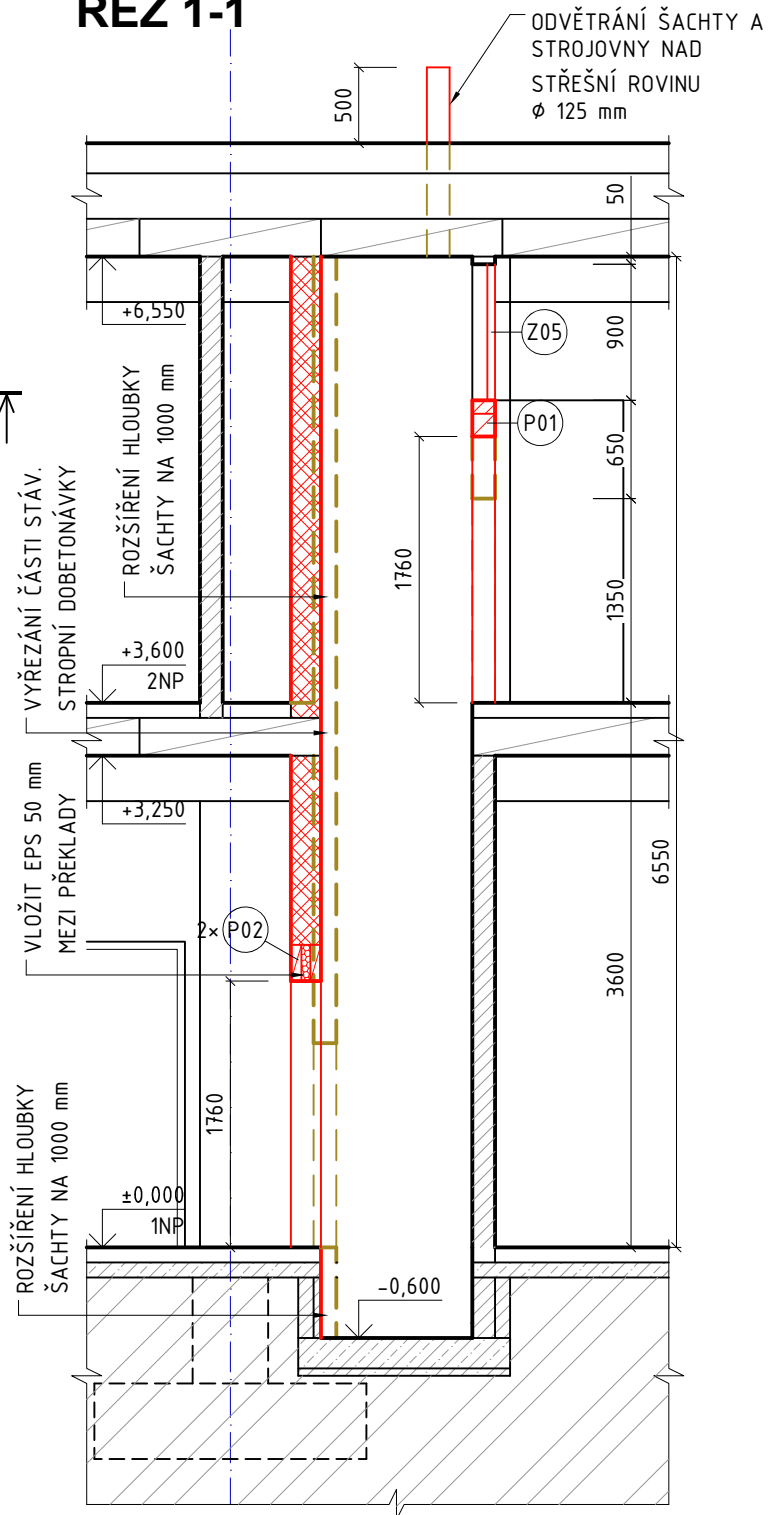
## ŽELEZOBETONOVÉ KONSTRUKCE

## KONSTRUKCE Z PROSTÉHO BETONU

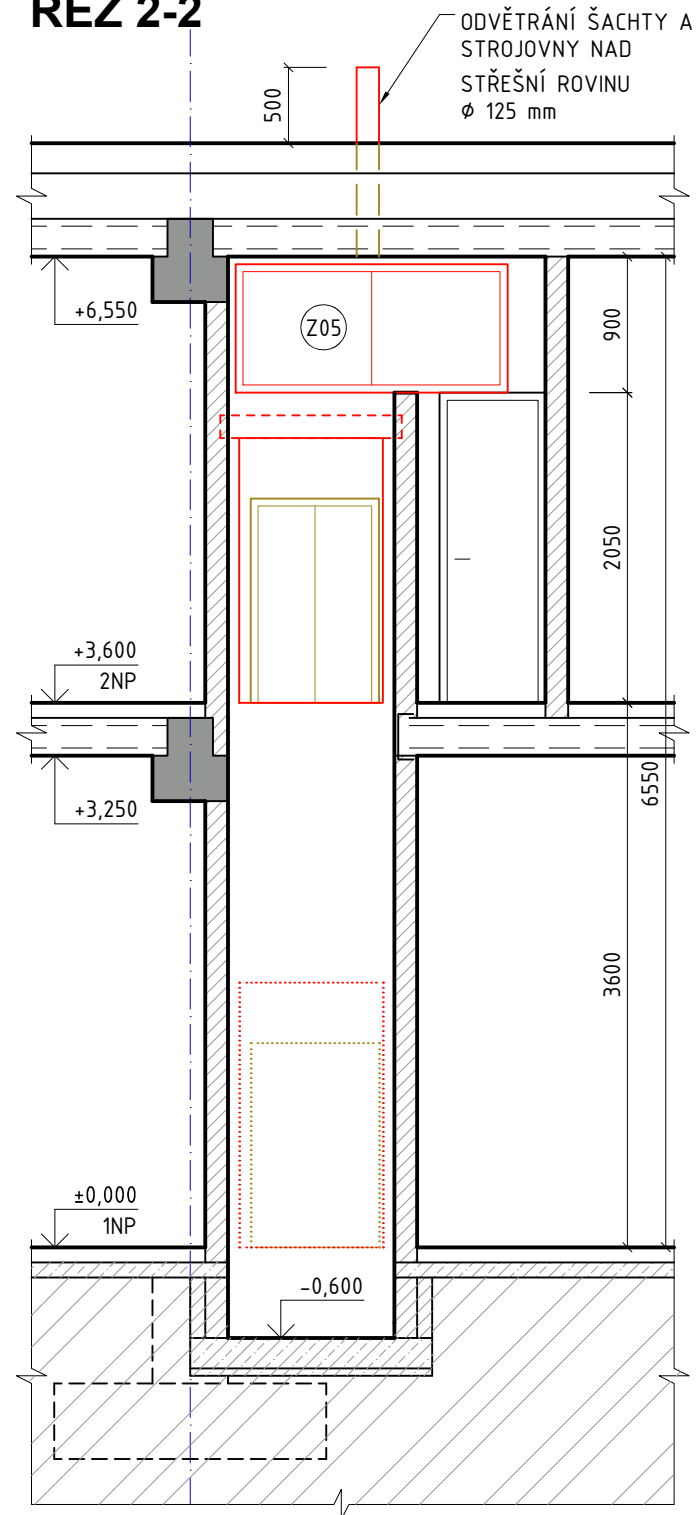
## ROSTLÝ TERÉN

ZDIVO VÝTAHOVÉ ŠACHTY Z AKUSTICKÝCH KERAMICKÝCH TVÁRNIC TL. 190 mm P10  
NA ZDÍCI MALTY

## ŘEZ 1-1



## ŘEZ 2-2



## A POZNÁMKY

## V01 Nákladní výtah

Typ výtahu MB 300

Nosnost 300 kg

Jmenovitá rychlost: 0,2 m/s

Počet stanic: 2, dopravní zdvih 3600 mm

Typ pohonu: kinematicky vázaný buben

## Řízení jednoduché tlačítkové

Napájecí napětí: 400/230 V; 50 Hz, přívod CYKY 5x2,5

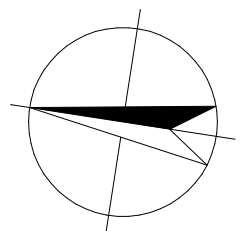
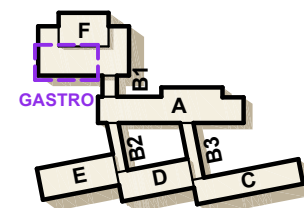
Rozměry kabiny: šířka 750 mm x hloubka 950 mm x výška 1650 mm

Šachetní dveře: jednokřídlové ruční otočné 750×1650 mm

Rozměry šachty: šířka 1100 mm × hloubka 1000 mm; prohlubeň (stávající) 600 mm

DISPOZICE BUDE PŘÍPADNĚ UPŘESNĚNA NA ZÁKLADĚ POŽADAVKŮ  
DODAVATELE VÝTAHU!

NOVÉ DOZDÍVKY BUDOU KOTVENY PLOCHÝMI NEREZOVÝMI KOTVAMI DO STÁVAJÍCÍHO ZDIVA MIN. V KAŽDÉ DRUHÉ LOŽNÉ SPÁŘE. MEZERA MEZI STÁVAJÍCÍM ZDIVEM A NOVÝM BUDE DŮKLADNĚ PROMALTOVÁNA.



0,000 = 280,35 m n. m.

Hlavní projektant		Ing. Tomáš Kročil		Architekt		-	
Projektant		Ing. Tomáš Sviták		Vypracoval		Ing. Tomáš Sviták	
Stavebník		Město Uherský Brod (Masarykovo nám. 100, PSČ 688 01; IČ 002 91 463)					
Místo stavby		ZŠ Na Výsluní (Na Výsluní 2047, PSČ 688 01; parc.č. st.2812, k.ú. Uh.Brod)					
Název akce							
ZŠ Na Výsluní – modernizace kuchyně							
Stavební objekt		SO 01 Modernizace kuchyně					
Část dokumentace		D.1.1 Architektonicko-stavební řešení					
Obsah		VÝTAHOVÁ ŠACHTA					
K		PROJEKT		TOMÁŠ KROČIL		K PROJEKT, Kročil s.r.o. Uherskobrodská 984 763 26 Luhačovice IČ: 022 86 424 http://www.krocil.eu	
Pare		1	2	3	4	5	6
Zákázka		2023 / 1340					
Účel PD		pro provádění stavby (DPS)					
Datum		duben 2023					
Formát		2× A4					
Měřítko		1:50		Výkres č.		D.1.1.11	